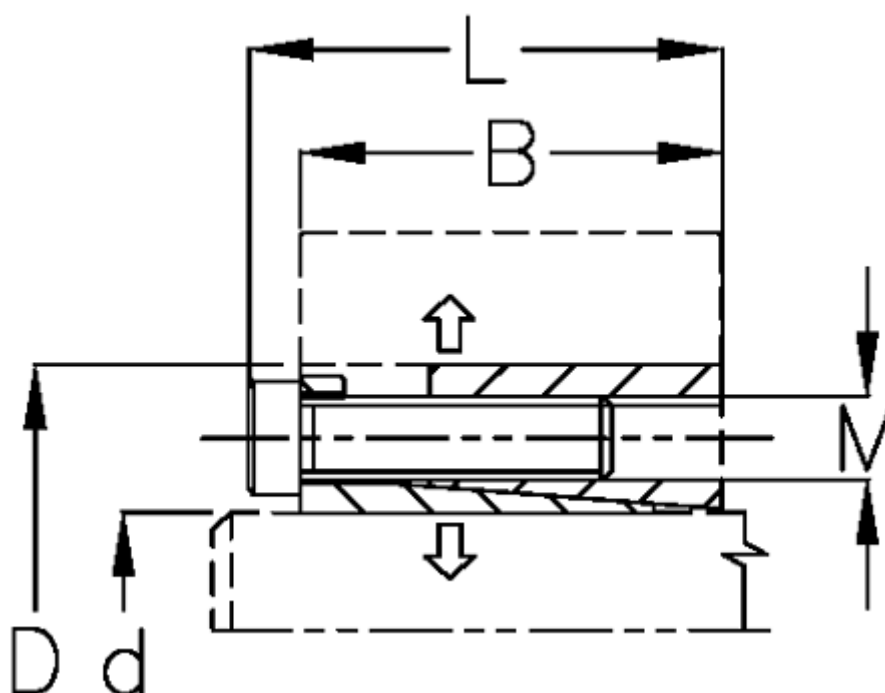


Varenummer: 434100260

Beskrivelse: Rota-fix spændelement DS 260x325

Note: Kort byggeform. Overfører middel- til høje momenter. Selvcentrerende. Ved montage forsky aksialt ift. aksel

## Mål



B mm	= 72.0
d H8 mm	= 260
D mm	= 325
F kN aksialkraft	= 1017
L mm	= 88
M mm	= M16
Overfladeruhed	= R? ? 3.2 $\mu$ m
P N/mm <sup>2</sup> fladetryk på aksel/nav	= 174

T Nm drejningsmoment	= 138500
Tolerance	= Aksel h8, Nav H8
Ts Nm boltetilspændingsmoment	= 290